

R1B, R2B – ROZVADĚČ BYTU 1 a BYTU 2

ROZVADĚČ SESTAVEN ZE DVOU JEDNOŘADÝCH 18-MODULOVÝCH
PLASTOVÝCH SKŘÍNÍ VEDLE SEBE, NEPRŮHLEDNÁ DVÍŘKA
CELKOVÝ ROZMĚR 250x800x100, IP 30/20

In=20 A
Ik=10 kA

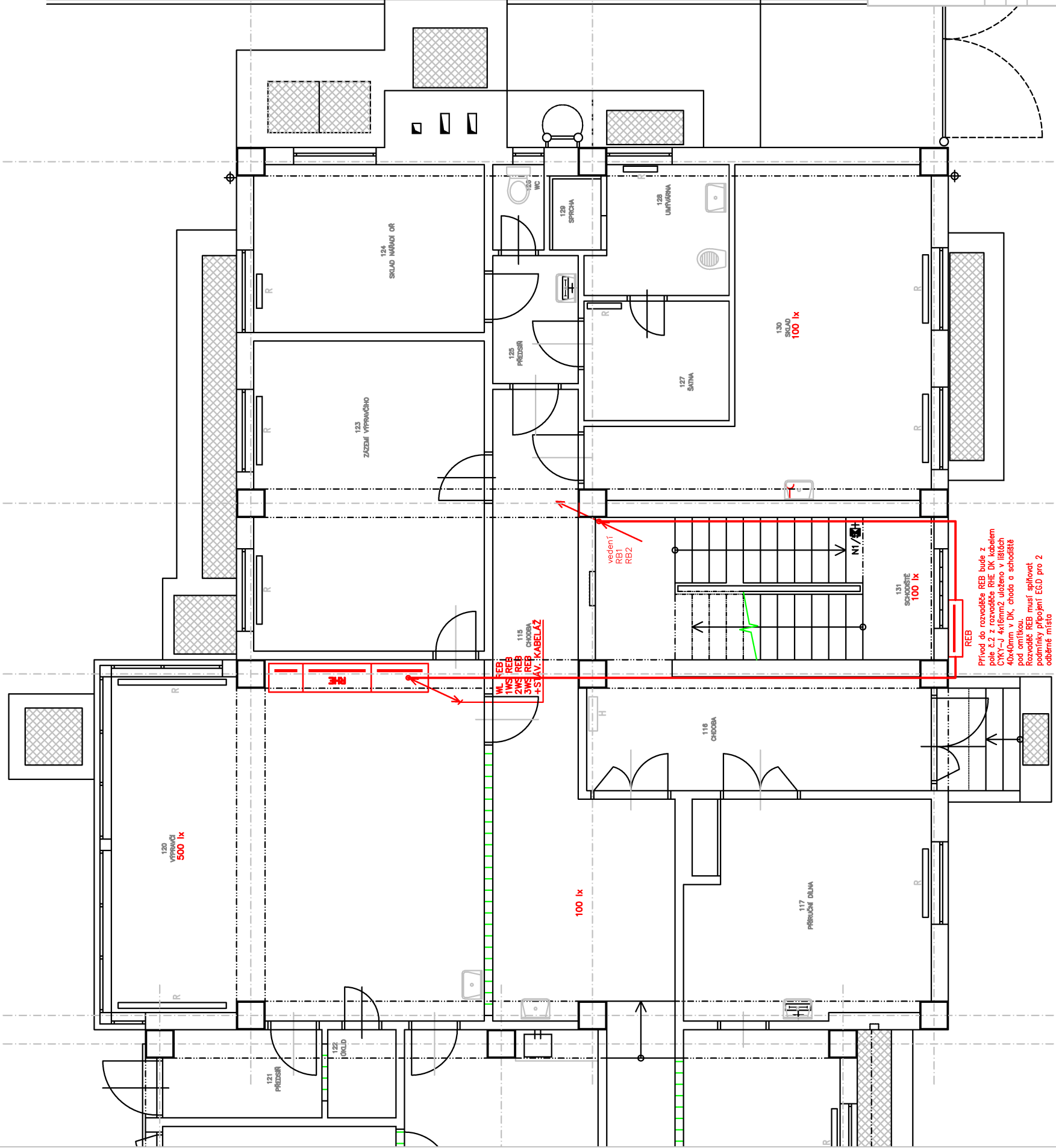
Ps=11 kW
Iv=16 A

Ⓒ

ZKRATOVÁ ODOLNOST PŘÍSTROJŮ min. 6 kA
PŘEPĚŤOVÉ OCHRANY PROSTOROVĚ ODDĚLIT OD CHRÁNĚNÉ ČÁSTI.

Ⓑ

NAPĚŤOVÁ SOUSTAVA: 3 N PE AC 50 Hz, 400/230 V
DRUH ROZVODNÉ SÍTĚ NN: TN-C-S
STUPEŇ DŮLEŽITOSTI DODÁVKY EL. ENERGIE: 3
OCHRANA PŘED ÚRAZEM EL. PROUDEM DLE ČSN 33 2000-4-41 ed. 2/2015
NORMÁLNÍ: AUTOMATICKÝM ODPOJENÍM OD ZDROJE
DOPLNĚNÁ: PROUDOVÝM CHRÁNIČEM



Název akce:		Investor:	
OPRAVA BYTŮ VÝPRAVNÍ BUDOVY SÁZAVA U ŽDÁRU ČÍSLO POPISNÉ 281		SPRÁVA ŽELEZNIC Správa železnic, státní organizace Oblastní ředitelství Brno Kounicova 26, 611 43 Brno	
Odpovědný projektant:	Josef Lukvka	Datum:	03/2024
Vypracoval:	Ing. Jiří Milka	Formát:	2 x A4
Stupeň dokumentace:		Zakázka č.:	
Dokumentace pro REALIZACI STAVBY		SO-02	
Obsah výkresu:		Měřítko	
PŮDORYS 1. NP elektroinstalace		1:100	
		Č. výkresu:	
		E 3	